



# 消防隊員用防火長靴

# FIRE EAGLE®

Art.-Nr.: 507501

CE 0197 EN 15090:2012 HI3 CI M SRC - Typ F2A

Lederstärke 2,0 - 2,2 mm, wasserdicht, atmungsaktiv, bakterien- und virenbeständig durch CROSSTECH Laminat Technologie,



FIRE 



透湿防水フィルム  
(ゴアクロステック)  
透湿防水と高次元での  
ウイルスバリア性を確保

高耐久高品質 牛皮

発泡スポンジ

ヒールキャップ

踏抜防止板

クッションインソール

先芯  
超軽量複合材料

高性能クッション材

高いクッション性と  
断熱性  
軽量ソール



バックストラップ  
2本のバックストラップで  
靴を履きやすくします

2ゾーンレーシングシステム  
金具と結び紐で甲と足首を  
別々に固定・調整ができます

エアサイクルシステム  
空気の循環を良くし  
靴内環境を快適にします

サンリフレクト  
太陽光によるヒートアップを軽減する遮熱加工

フレキシブルアッパー  
車両運転時の  
ペダル操作性を考慮

インステッププロテクター  
甲と紐の保護

爪先の保護マーキング

重量片足約1,000g

ラバーアウトソール  
ウエット及びアイスバーンに対する  
耐滑性、高耐久を保持

## 特徴:ソール



### WI-グリップシステム

#### Water-Ice 抓地系統

Water-Ice グリップシステム

冬タイヤのようなリブがしっかりと地面をとらえ、黄色の挿入部は鮮明な視界を確保します。



## 特徴:フレキシブルに動くためのパッド



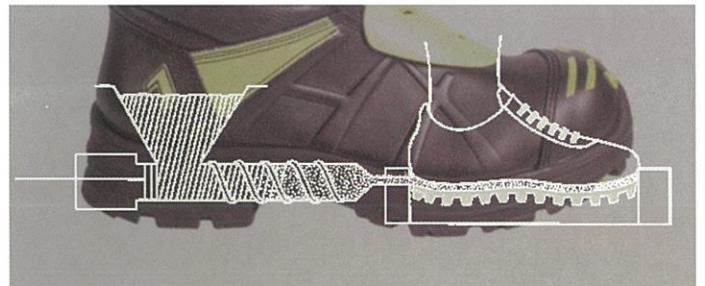
## ソールのサンドバス試験

性能レベル	HI <sub>1</sub>	HI <sub>2</sub>	HI <sub>3</sub>
温度 (°C)	150°C	250°C	250°C
靴内温度 (°C)	< 42°C after 30 min		
試験時間	30 min	20 min	40 min
コメント	テストの結果、この靴はB.2.1の基準を十分にクリアします。		

### 独特なソールシステム特許取得中



## インJECTION-ソールのひな形



## 特徴:その軽さ

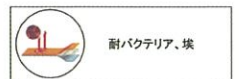


## WB Protection System

### WB Protection System

液体バクテリアからの保護システム

Gore Crosstech®メンブレンは靴からの液体、バクテリア、ウイルス等から足を守ります。消火活動、救助活動において高い安全性を確保します。



※靴の耐化学薬品はほとんど化学薬品そのものに左右されますが、その他温度、期間、摩擦等労働環境や場所によっても変わってきます。